

Kalotten und Halteteller

Kalotten:

Für Obergurtbefestigungen von Trapeztafeln. Blank und in allen RAL-Farben lieferbar.

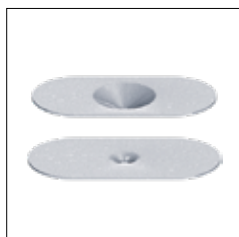


Kalotten

Artikel	Abmessungen (mm)	Gurtbreite (mm)	Neigungswinkel (°)	Verp. (Stk.)
OK2034B	20 - 34 Alu-blank	19	34	500
OK2034F	20 - 34 Alu-farbig	19	34	500
OK2116B	21 - 16 Alu-blank	20	16	500
OK2116F	21 - 16 Alu-farbig	20	16	500
OK2615B	26 - 15 Alu-blank	25	15	500
OK2615F	26 - 15 Alu-farbig	25	15	500
OK2627B	26 - 27 Alu-blank	25	27	500
OK2627F	26 - 27 Alu-farbig	25	27	500
OK3137B	31 - 37 Alu-blank	30	37	500
OK3137F	31 - 37 Alu-farbig	30	37	500
OK3225B	32 - 25 Alu-blank	31	25	500
OK3225F	32 - 25 Alu-farbig	31	25	500
OK3523B	35 - 23 Alu-blank	34	23	500
OK3523F	35 - 23 Alu-farbig	34	23	500
OK3640B	36 - 40 Alu-blank	35	40	500
OK3640F	36 - 40 Alu-farbig	35	40	500
OK4116B	41 - 16 Alu-blank	40	16	500
OK4116F	41 - 16 Alu-farbig	40	16	500
OK4132B	41 - 32 Alu-blank	40	32	500
OK4132F	41 - 32 Alu-farbig	40	32	500
OK5532B	55 - 32 Alu-blank	54	32	400
OK5532F	55 - 32 Alu-farbig	54	32	400
OK5336B	53 - 36 Alu-blank	52	36	400
OK5336F	53 - 36 Alu-farbig	52	36	400

Halteteller HTV:

Zur Sicherung von Dachbahnen, zur Kombination mit Dachbauschraube Climadur. Stahl, aluzinkbeschichtet.



Halteteller HTV

Artikel	Bezeichnung	Verp. (Stk.)
6882404	82/40/4,8 mm Bohrung	100
6882407	82/40/7,0 mm Bohrung	100
6882414	82/40/4,8 mm Bohrung seicht	100
6882404K	82/40/6,5 mm Bohrung Konvex	100
6870702	70/70/4,8 mm Bohrung	100

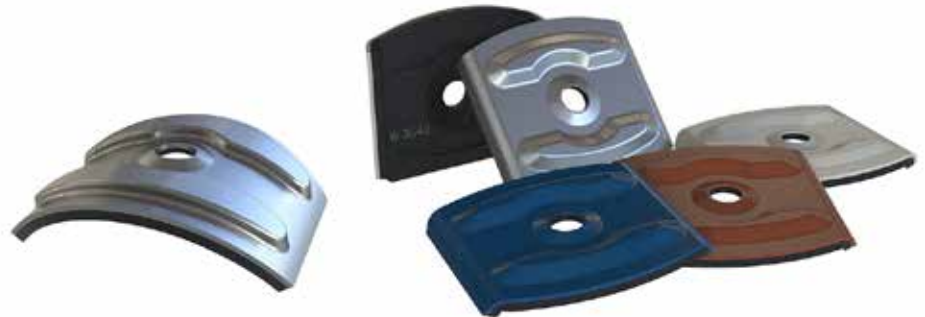
Kalotten

17
U6

VORTEILE IM ÜBERBLICK:

Statisch geschlossene Sicken

- Dient als Bohrschablone, erleichtert mittige Verschraubung
- Vermeidet das Eindrücken des Obergurts
- Stromlinienform - keine Wasser- und Schmutzansammlungen
- Passende Kalotten für nahezu jedes Profil



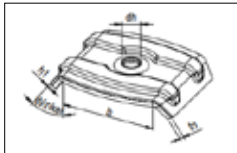
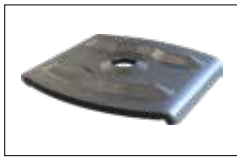
Produktmerkmale

Bezeichnung	Für Dichtscheiben ø 16-22 mm	Statisch geschlossene Sicken	Stromlinienform	Optimale Abdichtung durch EPDM

Produktfamilie

Bezeichnung	W	RD	M
Unterkonstruktion	Trapezprofil	Wellprofil	Pfannenprofil

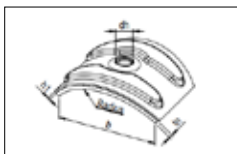
Kalotten



W - Kalotten für Trapezprofil

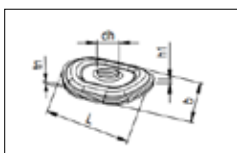
Einsatzbereich	Für die Obergurtmontage von Bedachungen aus Stahl, Aluminium und Kunststoff, auch PMMA Acrylglas
Vorteile	Dient als Bohrschablone und erleichtert die Positionierung Stabilisiert das Profil und vermeidet das Eindringen des Obergurts Stromlinienform = keine Wasser- und Schmutzansammlung Passende Kalotte für nahezu jedes Profil
Material	Aluminium / EPDM
Lochdurchmesser	7,3 mm

Artikel	Bezeichnung	Farbe	Verp. (Stk.)
UKW15201	W15/20	RAL 7016 - anthrazit	100
UKW15251	W15/25	RAL 7016 - anthrazit	100
UKW24301	W24/30	RAL 7016 - anthrazit	100
UKW27251	W27/25	RAL 7016 - anthrazit	100
UKW27252	W27/25	RAL 8012 - rotbraun	100
UKW27254	W27/25	RAL 8014 - braun	100
UKW27255	W27/25	RAL 9006 - weißaluminium	100
UKW30232	W30/23	RAL 8012 - rotbraun	100
UKW36401	W36/40	RAL 7016 - anthrazit	100
UKW36402	W36/40	RAL 8012 - rotbraun	100
UKW36403	W36/40	RAL 3009 - oxydrot	100
UKW36405	W36/40	RAL 9006 - weißaluminium	100
UKW36406	W36/40	RAL 8004 - kupferbr./ ziegelr.	100



RD - Kalotten für Wellprofil

Einsatzbereich	Für die Obergurtmontage von Bedachungen aus Stahl, Aluminium und Kunststoff, auch PMMA Acrylglas
Vorteile	Dient als Bohrschablone und erleichtert die Positionierung Stabilisiert das Profil und vermeidet das Eindringen des Obergurts Stromlinienform = keine Wasser- und Schmutzansammlung Passende Kalotte für nahezu jedes Profil
Material	Aluminium / EPDM



M - Minikalotten für Pfannenprofil

Einsatzbereich	Für die Obergurtmontage von Pfannenprofilen
Vorteile	Zur Verarbeitung auf Dachpfannenprofilen
Material	Aluminium / EPDM