

RP-r-P REFABO Plus Sandwich

02

U6

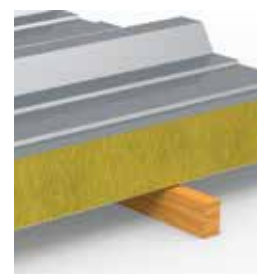
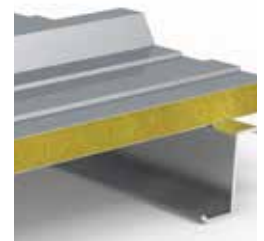


VORTEILE IM ÜBERBLICK:

Reduziert die Spaltwirkung

- Bohrschraube
- Reduzierung der Spaltwirkung beim Einschrauben durch Bohrspitze
- Verschrauben von Sandwichelementen auf Holz und Stahl

Eigenschaften:



Technisches Datenblatt

Material	Bimetall (Edelstahl A2 / Stahl)
Bohrleistung	1,5 - 2,0 mm
Antrieb	SW 8
Verarbeitungsdrehzahl	1.600 U/min
Kopfdurchmesser	10,5 mm
Bohrkapazität Bauteil 1	Stahl 0,4 - 1,0 mm
Bohrkapazität Bauteil 2	Stahl 1,5 - 2,0 mm / Holz
Mindesteinschraubtiefe	36 mm

Artikel und Abmessungen - Dichtscheibe E16

ø (mm)	Länge (mm)	Gewindelänge (mm)	Klemmbereich Holz (mm)	Klemmbereich Stahl (mm)	Verp. (Stk.)
6,0	78	42,5	-	38 - 56	100
	92	45,5	40 - 51	49 - 70	100
	119	55,5	50 - 78	66 - 97	100
	135	70,5	65 - 94	67 - 113	100
	155	70,5	65 - 114	87 - 133	100
	178	91,5	86 - 137	89 - 156	100
	203	91,5	86 - 162	114 - 181	100
	228	91,5	86 - 187	139 - 206	50